

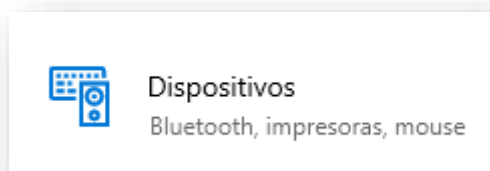


### CONFIGURAR CODI D'IMPRESSIÓ A LES FOTOCOPIADORES

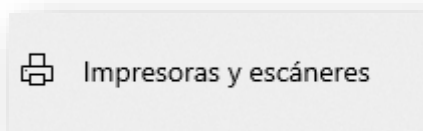
- En primer lloc hem d'accedir a les opcions de configuració de Windows a través de la dreuera de teclat **Windows + I**.



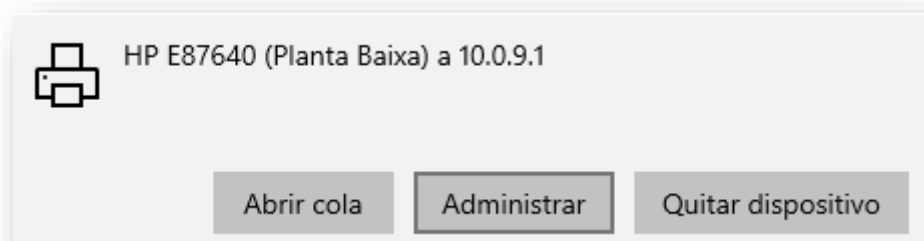
- A continuació, premem a **dispositius**.



- Seguidament, a la columna de l'esquerra, premem a **Impresores i escàners**.



- A la columna de la dreta, ens dirigim fins **Impresores i escàners**, On es mostraran totes les impressores i escàners que tenim associats al nostre equip.



- Per configurar la impressora/fotocopiadora, pel motiu que sigui, tan sols hem de prémer **Administrar** del quadre d'opcions que apareix.



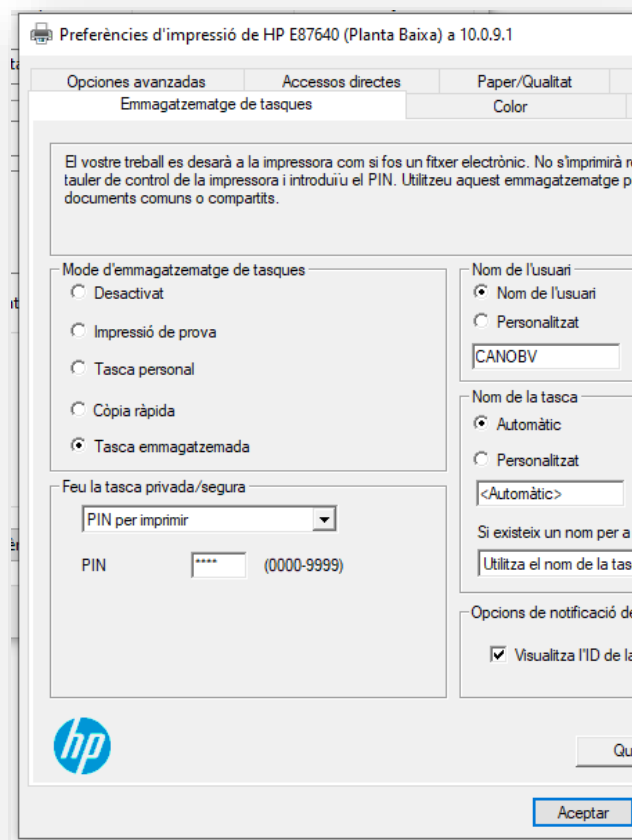
- Seguidament premem l'opció **Propiedades de impresora**.

Propiedades de impresora

- Fem clic a l'opció **Preferències...**

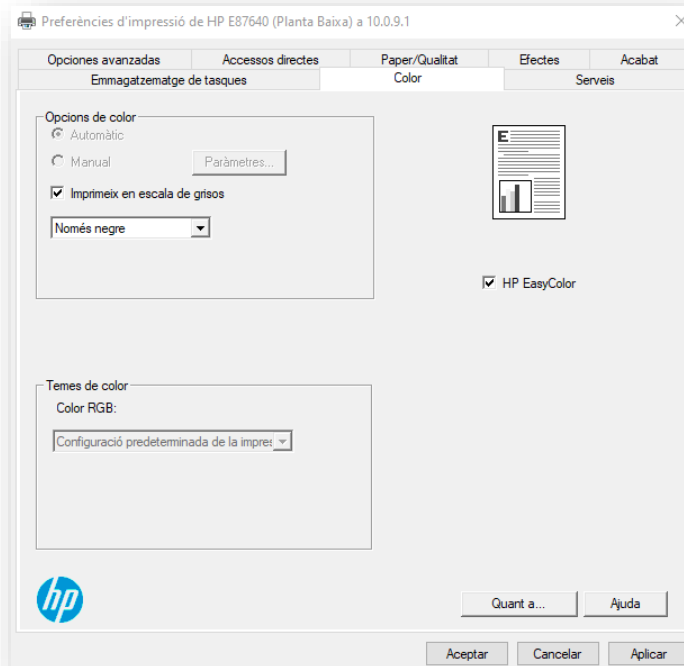
Preferències...

- Anem a la pestanya **Emmagatzematge de tasques**. Seleccionem **Tasca emmagatzemada**, **PIN per imprimir** i posem el codi que desitgem.





- Podeu aprofitar per configurar l'opció d'impressió en blanc i negra per defecte. Caldrà que aneu a la pestanya **Color** i activeu l'opció **Imprimeix en escala de grisos**.



- Feu clic al botó **Aceptar**.

**Aceptar**