



Protocol d'Absentisme Escolar. Curs 2016-2017

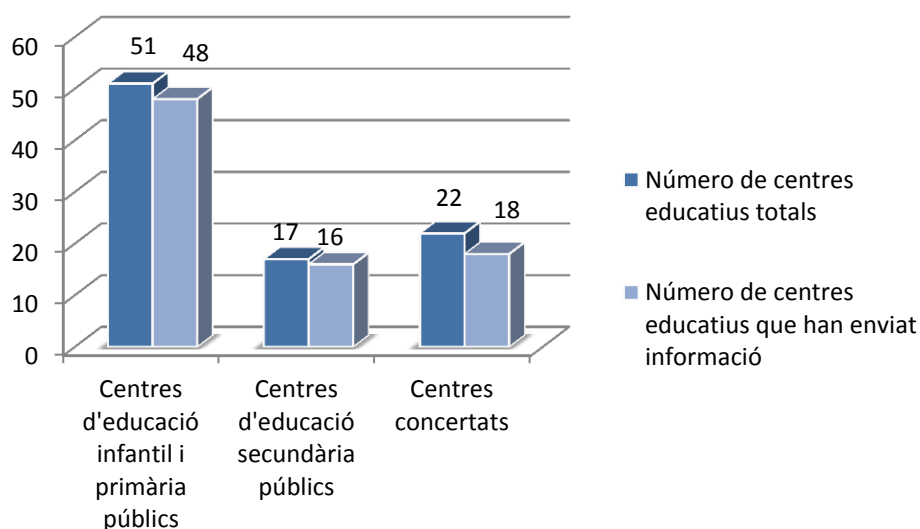
Informe de dades d'alumnes amb absentisme regular o crònic a la comarca del Bages.

(Inclou els centres educatius del Bages que actualment formen part de la comarca del Moianès)

Recordem les tipologies d'absentisme que recull el protocol segons la freqüència:

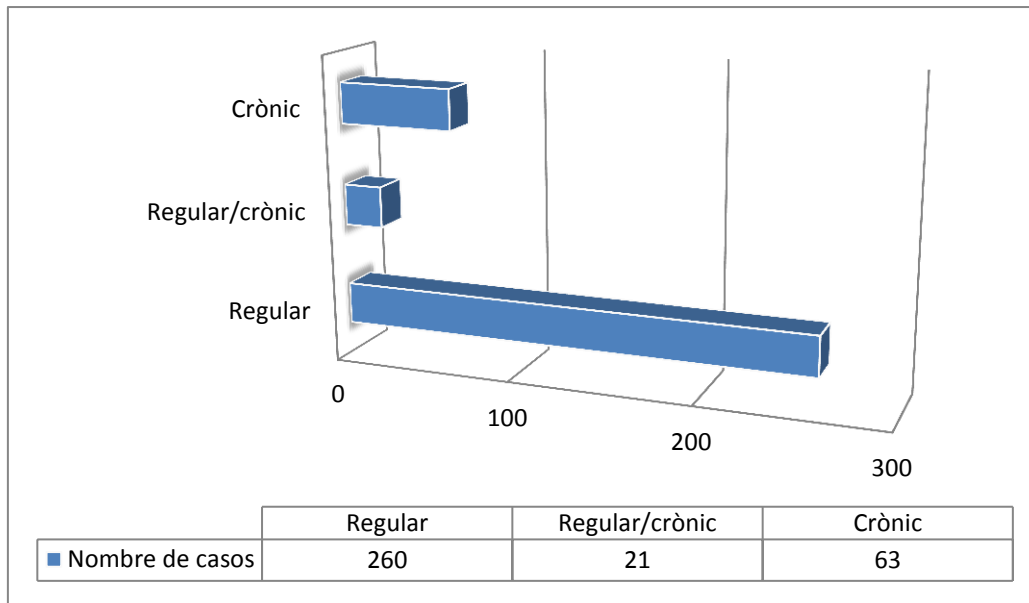
ABSENTISME SEGONS LA FREQUÈNCIA	Puntual /esporàdic	Moderat	Regular	Crònic /total
	Menys del 5% de faltes 5 retards = 1 falta	Entre el 6% i el 25% faltes	Superior al 25% fins el 75% faltes	Superior al 75% fins el 100% faltes
	Fins a 5 hores lectives al mes	Entre 6 i 29 hores lectives al mes	Entre 30 i 89 hores lectives al mes	Entre 90 i 120 hores lectives al mes
Dies/mes	No superior a 1 dia	Entre 2 i 5 dies	Entre 6 i 15 dies	Entre 16 i 20 dies

1. Nivell de resposta dels centres educatius



Un total de 8 centres educatius no han facilitat dades en relació a l'absentisme escolar.

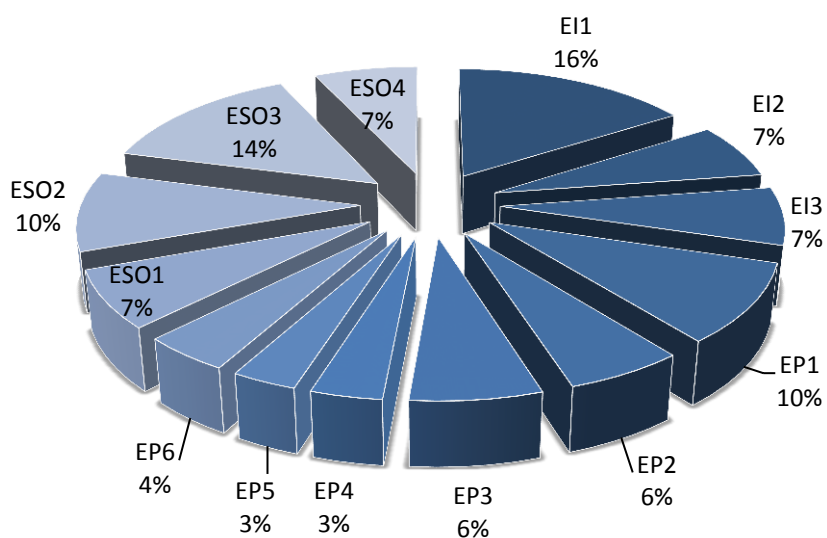
2. Nombre de casos per tipologia d'absentisme



En les respostes dels centres educatius s'ha inclòs una tipologia que no estava recollida al protocol. Concretament és el tipus "Regular/Crònic" que hem mantingut per al recull de dades amb l'objectiu de no distorsionar la informació rebuda.

Dels casos d'absentisme crònic, dos s'han derivat a Fiscalia durant el curs escolar 2016-2017.

3. Distribució del total de casos d'absentisme per cursos

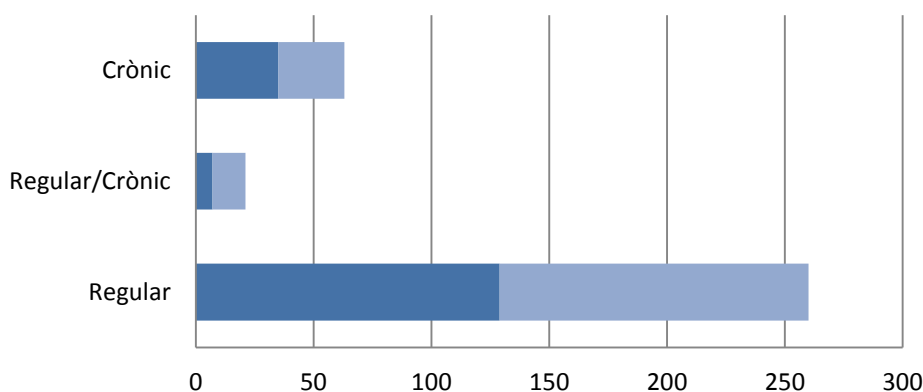




CONSELL COMARCAL DEL BAGES

Del total de casos d'absentisme recollits, **344 alumnes**, el percentatge més elevat es concentren en el primer curs d'educació infantil (EI1) i en el tercer curs d'educació secundària (ESO3).

4. Distribució del total de casos d'absentisme per sexes

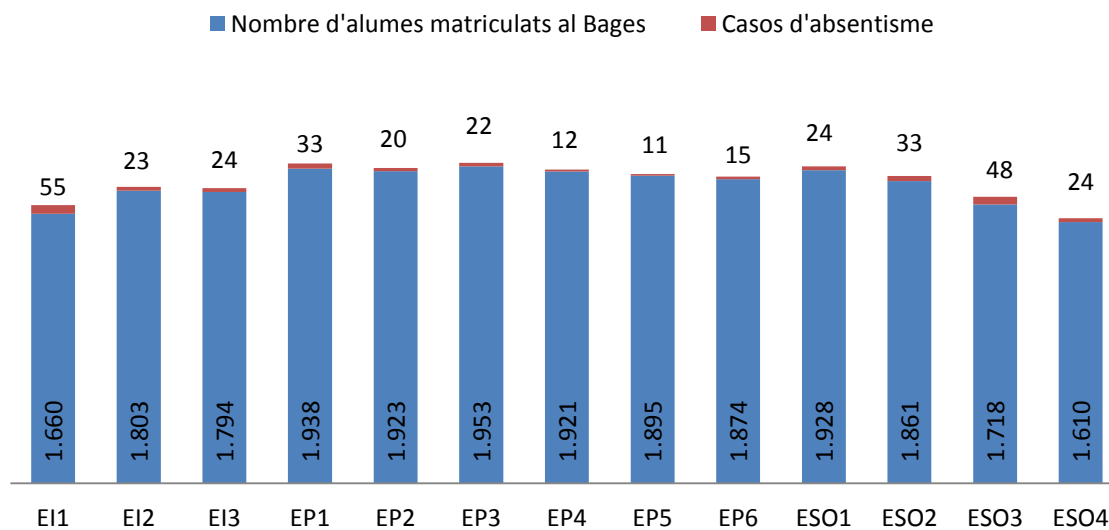


	Regular	Regular/Crònic	Crònic
■ Dones	129	7	35
■ Homes	131	14	28

No s'aprecien diferències significatives en la distribució de l'absentisme entre els nens i les nenes pel que fa a l'absentisme regular.

5. Percentatge de casos respecte al total d'alumnes matriculats per cursos

Curs	Nombre d'alumnes matriculats al Bages	Casos d'absentisme	%
EI1	1.660	55	3%
EI2	1.803	23	1%
EI3	1.794	24	1%
EP1	1.938	33	2%
EP2	1.923	20	1%
EP3	1.953	22	1%
EP4	1.921	12	1%
EP5	1.895	11	1%
EP6	1.874	15	1%
ESO1	1.928	24	1%
ESO2	1.861	33	2%
ESO3	1.718	48	3%
ESO4	1.610	24	1%



A excepció dels alumnes d'EI1 i d'ESO3, on el percentatge de casos d'absentisme arriba al 3% del total d'alumnes matriculats a la comarca del Bages, a la resta, el percentatge és de l'1%.